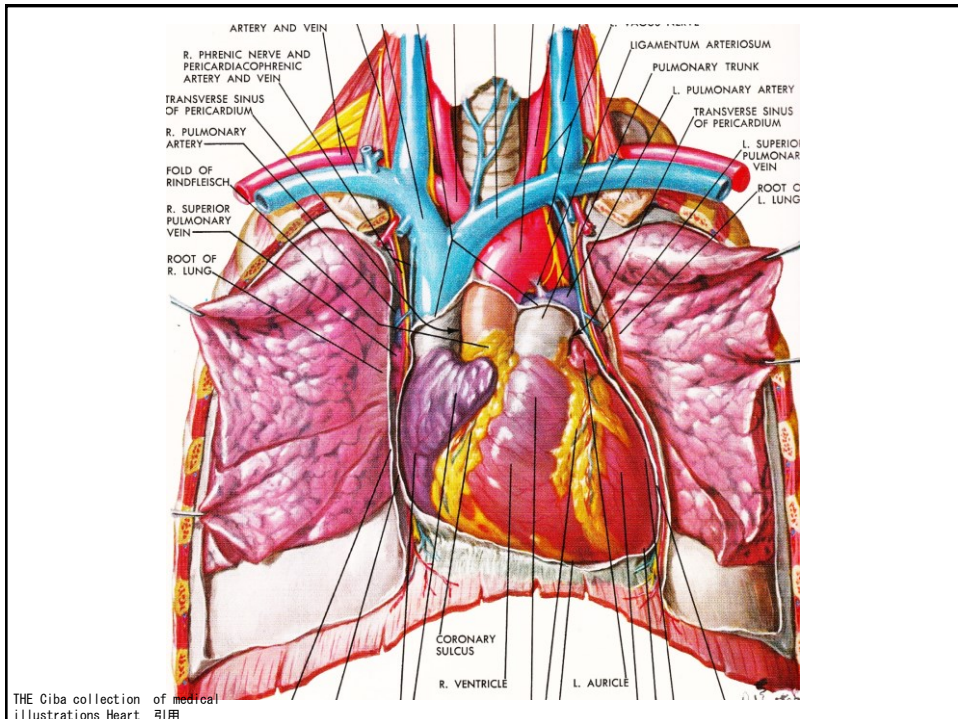
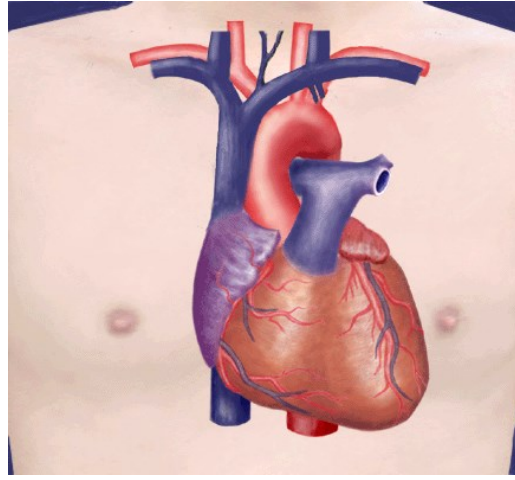
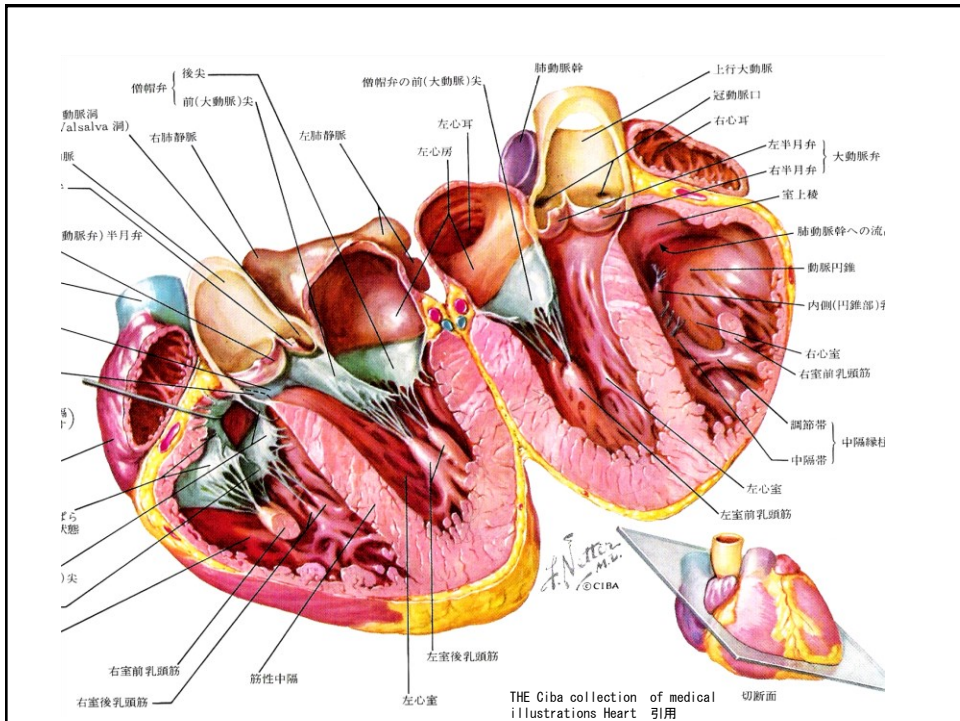
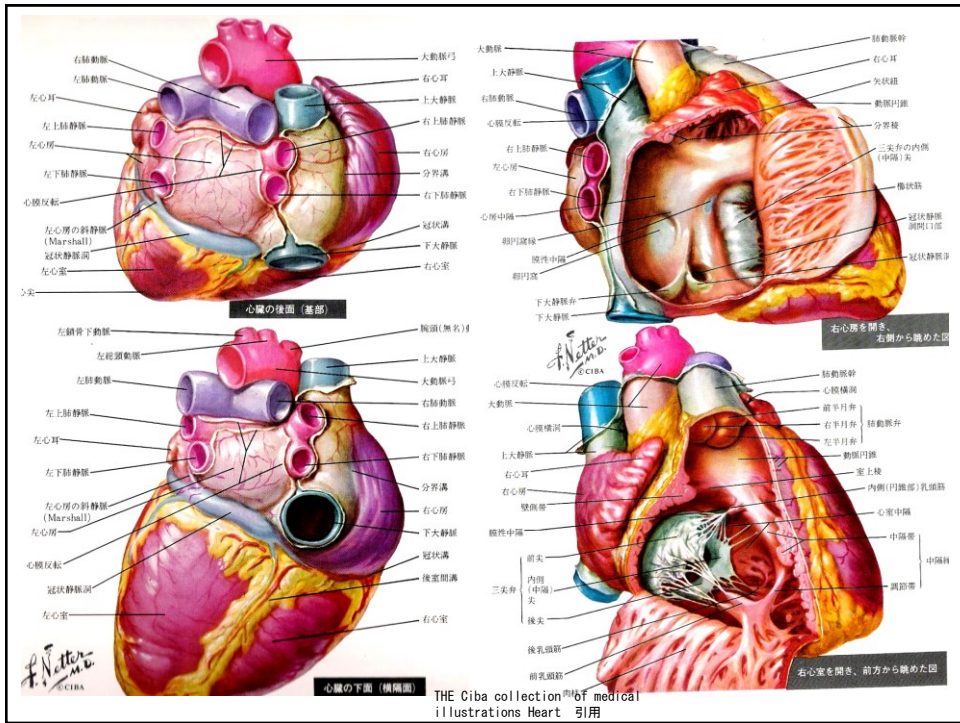
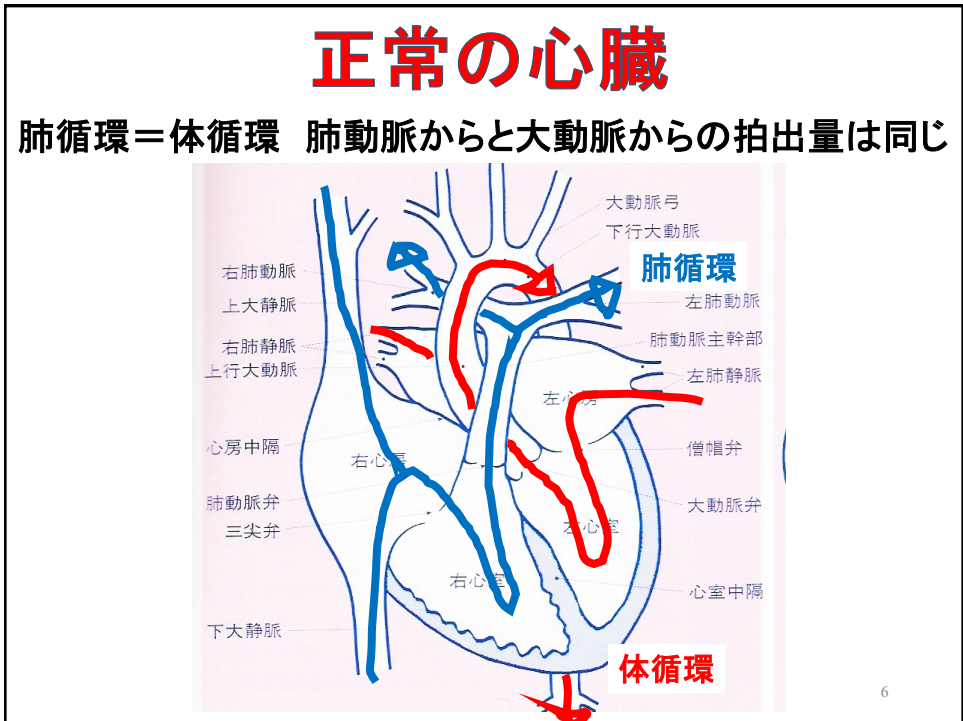
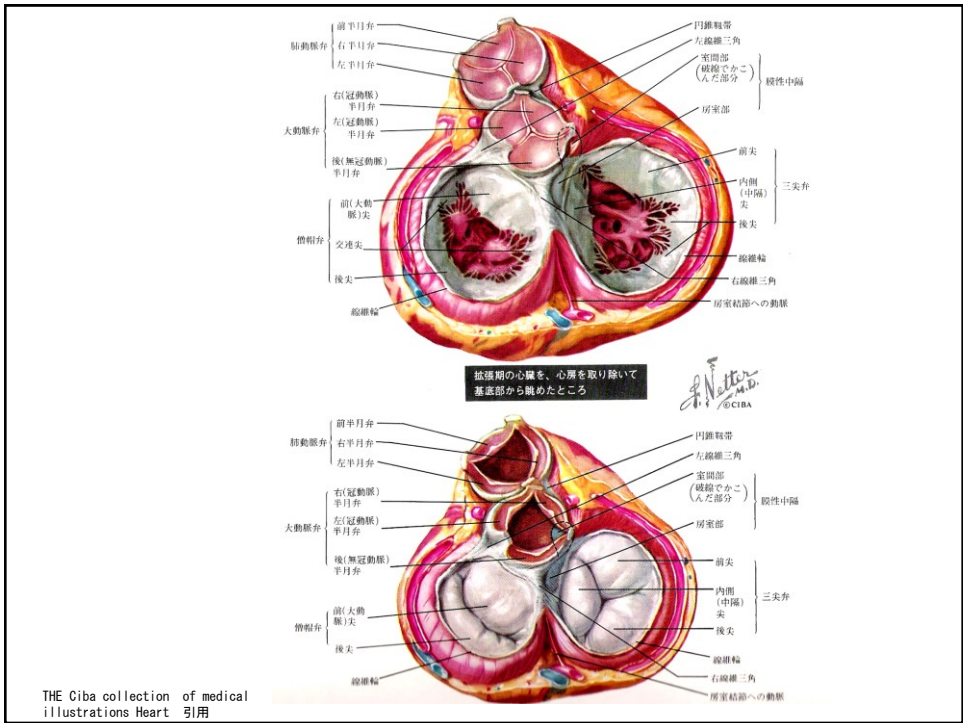


心エコーのきほん

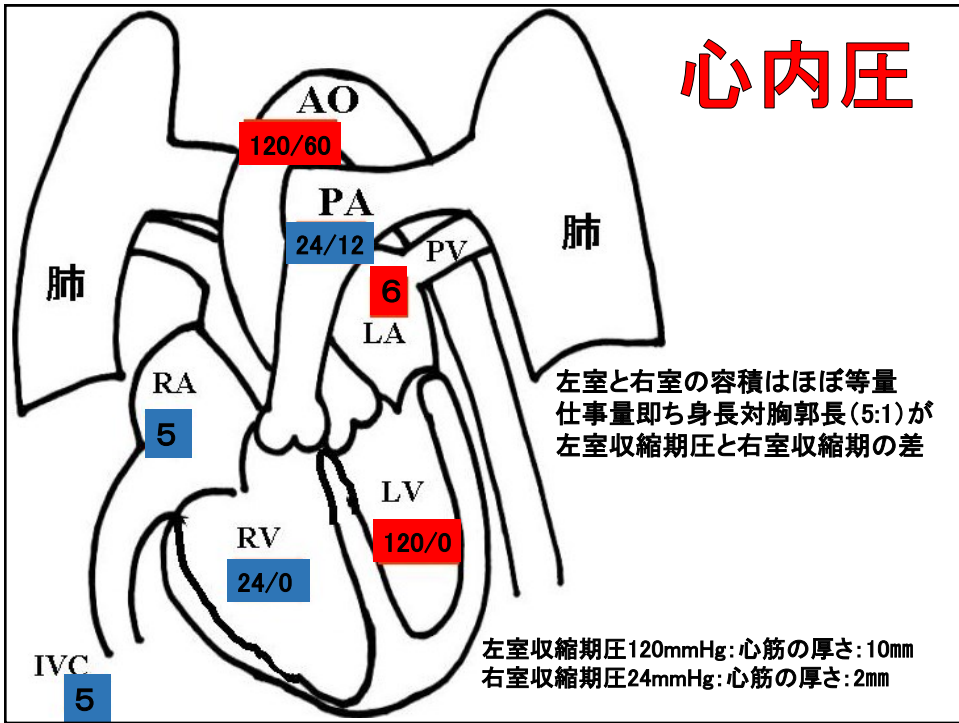
• 正常な心臓



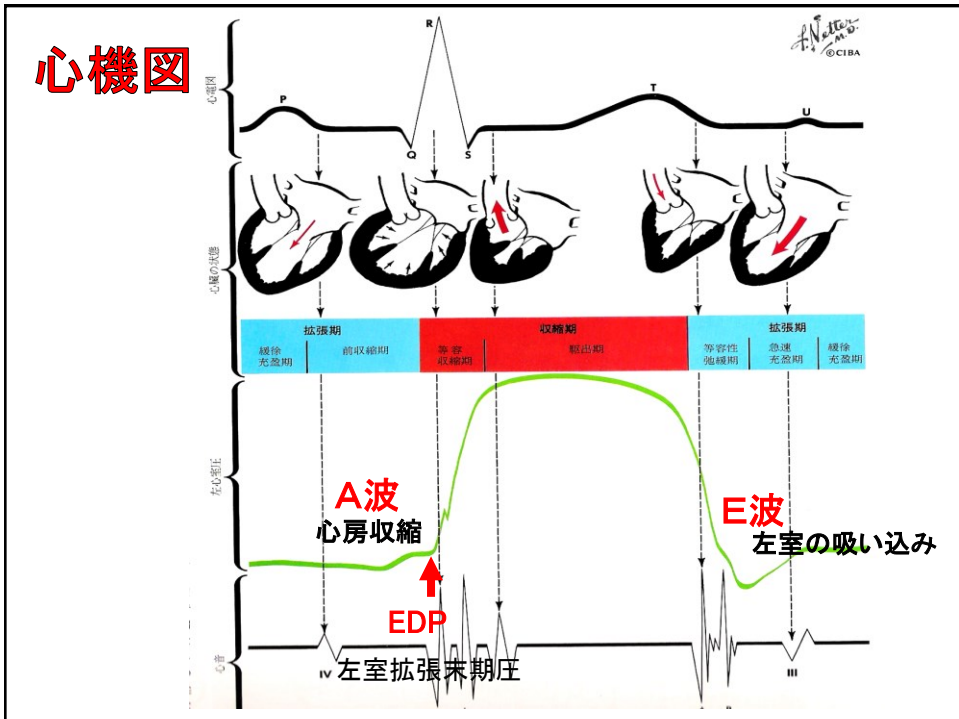


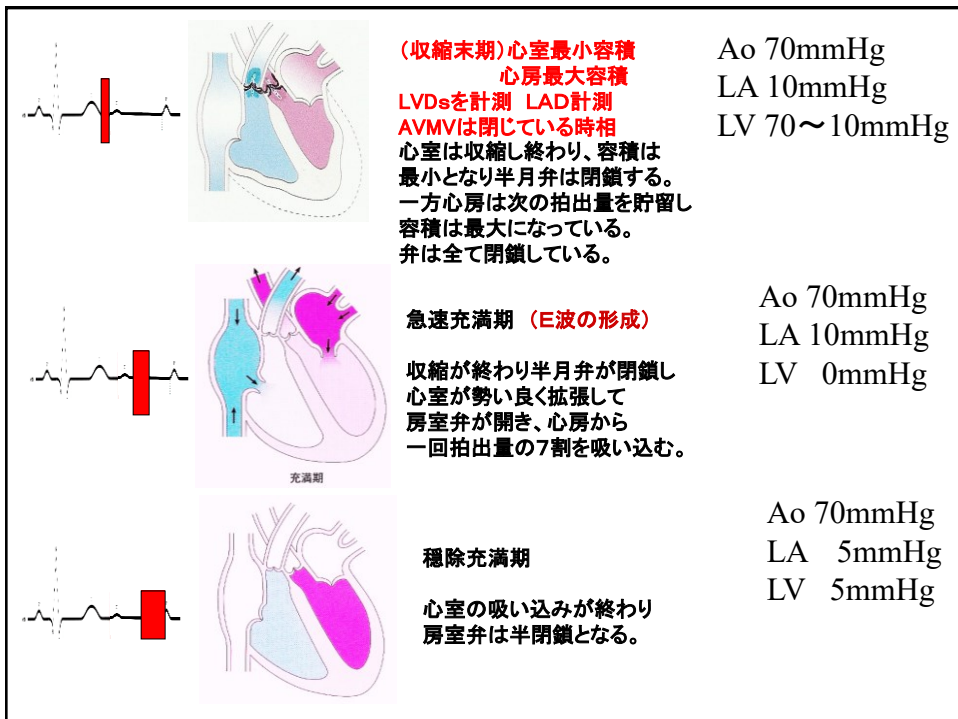
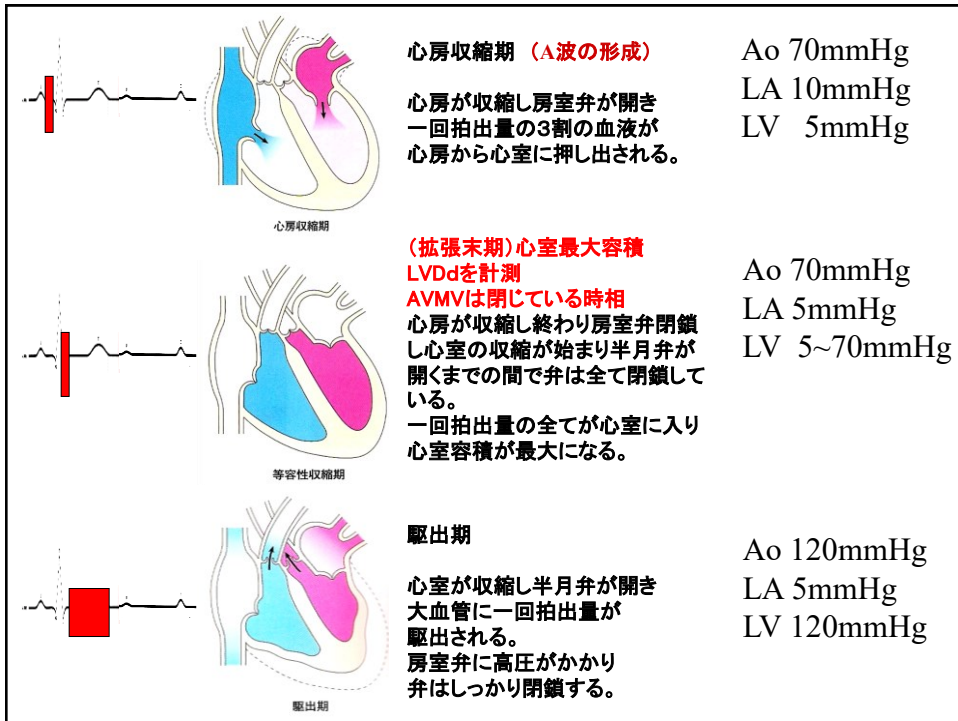


心内圧

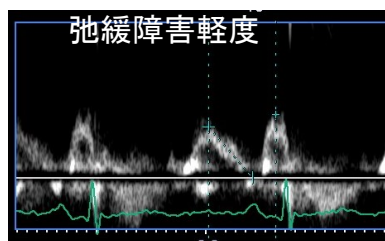
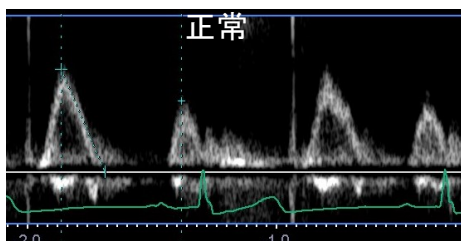


心機図





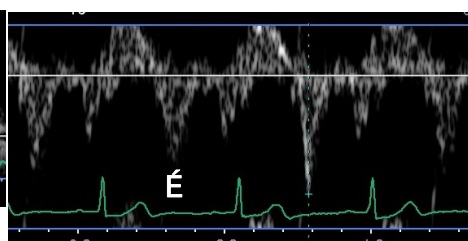
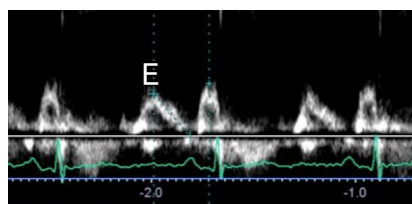
拡張能 E/Aについて



急速充満期左室の吸い込みによるE波で一回拍出量の7割が左房から左室に流入する。P波による左房収縮により残り3割が流入し一回拍出量の全てが左室に流入する。DCT150-200msE/A1-2(正常)

ただし加齢に伴う左室心筋のしなやか性の低下によりE波は↓加えて広がるのに時間がかかるようになりDCT 延長する。左室が7割吸い込めないと残量を代償的にA波即ち左房収縮で補う事になる。段々A波は増高する。DCT 250msE/A1~0.5(拡張能低下) 中年以上は殆どこのパターンで正常。

E/AとE/É



収縮期



心尖部は固定
弁輪が移動

E/É
15-20以上
EDPが上昇

拡張期



肺静脈波形

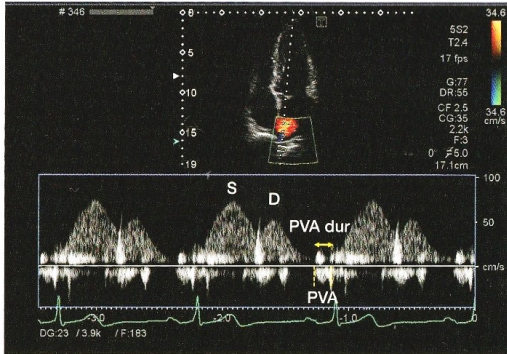


図 35 肺静脈血流速度波形の計測方法 (正常例)

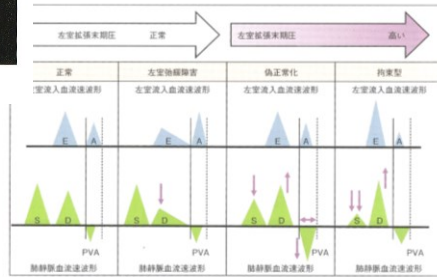


図 36 左室流入血流速度波形と肺静脈血流速度波形の関係

正常心臓のイメージ

